

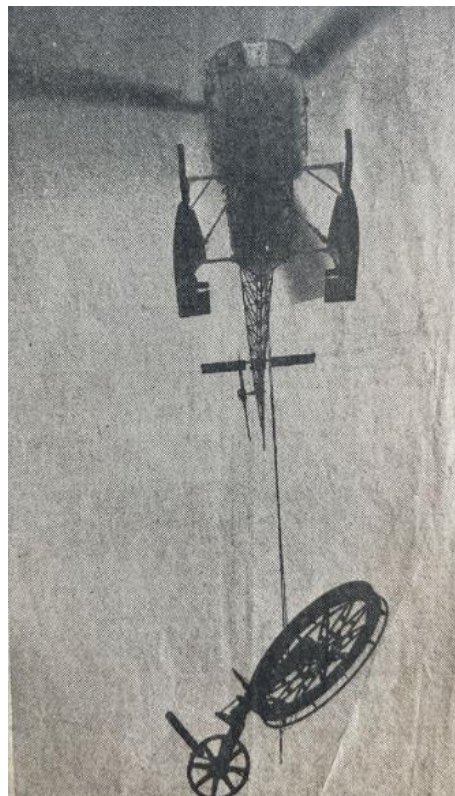
# 60 ans des Habères

1974 - Le télésiège du Darandet, à Habère-Poche  
par la voie des airs



En deux heures, l'autre matin, par un temps frisquet, mais sous un soleil splendide, un hélicoptère « Lama » venu de Chambéry, a hissé, à partir du parking du Bois-Noir à Habère-Poche, tout le matériel nécessaire à l'installation du nouveau télésiégi du Darandet : une douzaine de pylônes, le moteur, le réducteur, les éléments de la gare, etc.

Outre les employés des remontées mécaniques municipales de nombreux spectateurs ont assisté au ballet de l'appareil piloté par M. Jean-Pierre Sauvage, assisté de son mécanicien M. Jean-Pierre Mignon. Quant au maire d'Habère-Poche, M. Théo Bonnet, il en a profité pour tourner un film en couleur de l'opération. Tout s'est passé sans incident, malgré les conditions difficiles de l'approche. La saignée dans la forêt ne faisant que huit mètres de largeur et les épicéas « culminant » à cet endroit à 25 ou 28 mètres, le pilote ne pouvait descendre au-dessous de trente mètres. C'est donc à cette hauteur qu'il devait se mettre en vol stationnaire ce qui a nécessité l'emploi de très longues élingues.



*Le Lama enlevant l'un des éléments du télésiégi.*



Ainsi transportés, les pylônes ont été déposés directement sur les socles de béton et aussitôt boulonnés. Rappelons que le télésiégi du Darandet est l'ultime étape de la liaison du Bois-Noir au « sommet des Granges.



Lorsqu'il sera terminé, les skieurs auront à leur disposition une grande piste (noire, bleue ou rouge, selon les tronçons), de 3.500 m pour 600 mètres de dénivellation qui partira du haut d'Hirmentaz ; l'accès se fera d'abord par le télésiégi du Bois-Noir.

De là on gagnera le nouveau téléski. Puis par une piste en traversée, celui des Granges (et au passage, celui des Alpagnes). Les deux secteurs du domaine skiable d'Habère-Poche seront ainsi reliés.

